

PHOTOS

RELATIVES AUX ITEMS DE LISTE DE

PIÈCES USAGÉES

et **CERTAINES REMISES À NEUF***

DE



[et de QUELQUES AUTRES MODÈLES

PARTAGEANT LES MÊMES PIÈCES]

Par Jean-Marc Beaudet, ing. / P. Eng. (514.591.0078)



CATÉGORIES	# D'ITEMS	# DE PAGES
MOTEUR / MOTRICITÉ et ACCESSOIRES	U1 à U33	1 à 7
PIÈCES EXTÉRIEURES	U34 à U60	8 à 14
PIÈCES INTÉRIEURES	U61 à U92	15 à 22

PHOTOS RELATIVES AUX ITEMS DE
LISTE DE PIÈCES **USAGÉES** DE FIERO



[et de QUELQUES AUTRES MODÈLES] PARTAGEANT LES MÊMES PIÈCES]
et **CERTAINES REMISES À NEUF***

Par Jean-Marc Beaudet, ing. / P. Eng. (514.591.0078)

MOTEUR / MOTRICITÉ et ACCESSOIRES

U1

RADIATEUR FIERO 1985 EN LAITON

[pour transmission manuelle]



U2

VENTILATEUR DE RADIATEUR



U3

THERMOSTAT [AC Delco - 1985] de 195°F / 91°C
[Made in USA]



U4

ÉVAPORATEUR d'A/C



PHOTOS RELATIVES AUX ITEMS DE
LISTE DE PIÈCES **USAGÉES** DE FIERO
et **CERTAINES REMISES À NEUF*** (Suite)

MOTEUR / MOTRICITÉ et ACCESSOIRES

U5
"RECEIVER / DRIER"
d'A/C,
avec son support.



U6

***1985-87 V6 «Exhaust manifolds» reconditionnés mieux qu'originaux :**
redressés, **planés**, complets avec boulons M8 1.25 ['Studs'] en acier **inoxydable**
Allen et écrous M8 1.25 en **laiton** et en acier **inoxydable**, joints d'étanchéité
VICTOR REINZ MS15441.



U7
MOTEUR D'ESSUIE-GLACE avec relais [GM #20488522] Fiero 1985, 86, 87
[aussi pour 85-94 Chevrolet S10 Blazer / Jimmy S15]



U8
ENSEMBLE D'ESSUIE-GLACE avec PIVOTS,
BRAS et quincaillerie associée.



U9
RÉSERVOIR DE LAVE-GLACE



PHOTOS RELATIVES AUX ITEMS DE
LISTE DE PIÈCES **USAGÉES** DE FIERO
et **CERTAINES REMISES À NEUF*** (Suite)

MOTEUR / MOTRICITÉ et ACCESSOIRES

U10
RÉSERVOIR D'ANTIGEL



U11
BOBINES D'ALLUMAGE [« Coils »] en bon état.
[AC Delco GM #12498334]



U12
**5 x MODULES D'IGNITION [ICM]
de distributeur**, usagés mais fonctionnel
[AC Delco GM #10482827]



U13
6 x MODULES IAC [Idle Air Control], [petit moteur]
- 1 x **SMP #M20315**
- 5 x **AC Delco GM #25527077**



U14
3 x MODULES MAP (Manifold Absolute Pressure)
- [2 x **AC Delco GM #16137039**]
- [1 x **NAPA PRO-FORMER #3-1961**]

NOTE: Aussi bon pour :

- Chevrolet Impala 1985-2004
- Chevrolet K1500 1988-1998
- Buick Century 1984-2003
- GMC Yukon 1992-1997
- Jeep Wrangler 1987-1995
- Oldsmobile Alero 1999-2003



PHOTOS RELATIVES AUX ITEMS DE
LISTE DE PIÈCES **USAGÉES** DE FIERO
et **CERTAINES REMISES À NEUF*** (Suite)

MOTEUR / MOTRICITÉ et ACCESSOIRES

U15

**MODULE D'ORDINATEUR [ECM]
1985 [compatible 1987], avec boîtier,
PROM et pince d'insertion / extraction.**



U16

SOLÉNOÏD DE CAPOT ARRIÈRE



U17

POMPE À ESSENCE



U18

2 x RELAIS DE POMPE À ESSENCE

[situé sur le mur pare-feu, habitacle moteur, derrière
conducteur]



U19

SONDE DE PRESSION D'HUILE [1985]



PHOTOS RELATIVES AUX ITEMS DE
LISTE DE PIÈCES **USAGÉES** DE FIERO
et **CERTAINES REMISES À NEUF*** (Suite)

MOTEUR / MOTRICITÉ et ACCESSOIRES

U20

Ensemble de 4 COURROIES

- 2 x d'ENTRAÎNEMENT, [Goodwrench Drive Belt] 5RIB-1040mm [GM #10036500]
- 1 x [Dayco **Poly Rib** #5050413] Serpentin V6
- 1 x [Dayco **TOP COG** #15370 (11A0940)] Alternateur V6



U21

« DOG BONE » 85-88 V6 2.8L,
Avec coussins en polyuréthane



U22

**Ensemble de SUPPORTS DE COMPRESSEUR
D'A/C, Restaurés (Aluminium brossé) / POR-15 sur
quincaillerie en acier.**



U23

**Ensemble de TUYAUX D'A/C
[d'avant à arrière, à resouder]**



U24

Paire de RESSORTS À BOUDIN ('Coil Springs')
Avant [de 1985]
Plus disponible de GM [**Discontinué**]



U25

MAÎTRE-CYLINDRE d'EMBRAYAGE (Clutch)
[1985]



PHOTOS RELATIVES AUX ITEMS DE
LISTE DE PIÈCES **USAGÉES** DE FIERO
et **CERTAINES REMISES À NEUF*** (Suite)

MOTEUR / MOTRICITÉ et ACCESSOIRES

U26
3 x "BRAKE MANIFOLDS"



U27
DOUZAIN DE RESSORTS
DE SYSTÈME D'ÉCHAPPEMENT



U28
SUPPORT [GAUCHE] DE SILENCIEUX,
85-87 V6, 86-87 SE
NOTE : Neuf MAIS protégé contre la rouille
par revêtement POR-15.



U29
SNORKEL de FILTRE À AIR [entre chambre du filtre à
air et l' « INTAKE MANIFOLD », avec anneaux de serrage.



U30
Ensemble de 20 COUVERCLES
d'ÉCROUS de ROUES
[« Lug Nut Covers »]



U31
Ensemble de 20 ÉCROUS de ROUES



PHOTOS RELATIVES AUX ITEMS DE
LISTE DE PIÈCES **USAGÉES** DE FIERO
et **CERTAINES REMISES À NEUF*** (Suite)

MOTEUR / MOTRICITÉ et ACCESSOIRES

U32

**Ensemble BARRURES / DOUILLE /
COUVERCLES**



U33

Ensemble BARRURES &/ DOUILLE



PHOTOS RELATIVES AUX ITEMS DE
LISTE DE PIÈCES **USAGÉES** DE FIERO
et **CERTAINES REMISES À NEUF*** (Suite)

PIÈCES EXTÉRIEURES

U34

**COUVERCLE DE PARE-CHOCS AVANT, en
POLYURÉTHANE [Or] Indy 1984, SE, GT85-88
[GM #10042562] [Discontinué]**



U35

**COUVERCLE DE PARE-CHOCS ARRIÈRE, en
POLYURÉTHANE [Noir / Argent]
Indy 1984, SE, GT85-88
[GM #10032433] [Discontinué]**



U36

**DÉFLECTEUR D'AIR
[« Spoiler » ou bavette], NOIR**



U37

**Paire de SUPPORTS de
DÉFLECTEUR D'AIR [« Spoiler » ou bavette]**

=

- **AIR RECEPTOR RETAINER [Discontinué]**
[GM #10021936 gauche, 10021935 droit]
- **BRACKETS [Discontinué]**
[GM #10021934 gauche, droit]



U38

**BRASSIÈRE « FIERO » 1985 GT, 1986 GT, SE,
de
COUVERCLE de PARE-CHOCS AVANT, noire.**



U39

**CAPOT AVANT
[avec portières de phares avant] [Noir]
[GM #20616564] [Discontinué]**



PHOTOS RELATIVES AUX ITEMS DE
LISTE DE PIÈCES **USAGÉES** DE FIERO
et **CERTAINES REMISES À NEUF*** (Suite)

PIÈCES EXTÉRIEURES

U40
TIGE [SUPPORT] D'OUVERTURE
DE CAPOT AVANT



U41
CAPOT ARRIÈRE [1986 SE, avec porte bagages] [**Or**]



U42
PAIRE D'AILES AVANT en ENDURAFLEX [**Or**]
Gauche, Droite
Avec une bande inférieure de finition grise chacune.

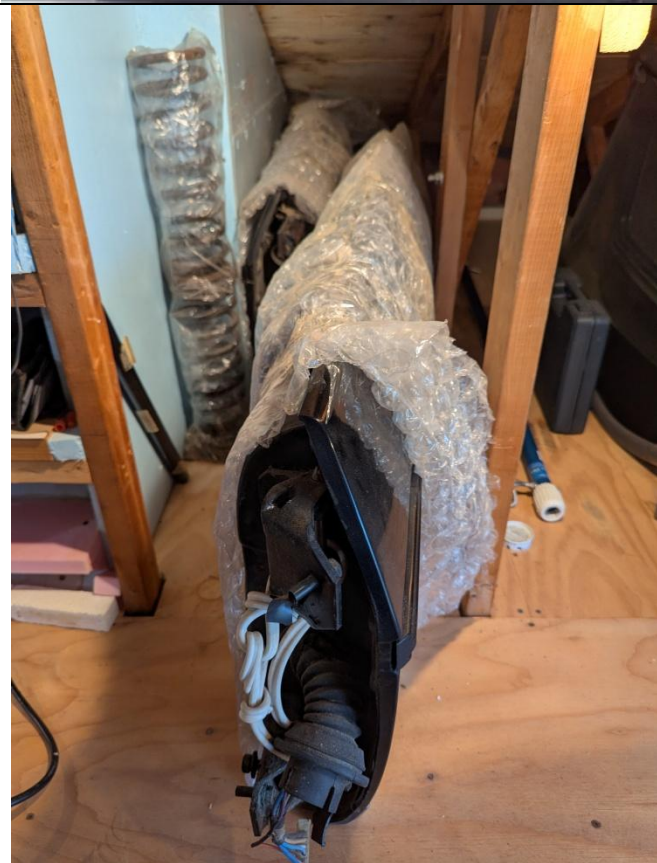


PHOTOS RELATIVES AUX ITEMS DE
LISTE DE PIÈCES **USAGÉES** DE FIERO
et **CERTAINES REMISES À NEUF*** (Suite)

PIÈCES EXTÉRIEURES

U43

PAIRE de PORTIÈRES [Noires] à vitres et barrures électriques sans rétroviseurs,
avec moulures latérales et bandes inférieures de finition grises. Droite, Gauche



PHOTOS RELATIVES AUX ITEMS DE
LISTE DE PIÈCES **USAGÉES** DE FIERO
et **CERTAINES REMISES À NEUF*** (Suite)

PIÈCES EXTÉRIEURES

U44

PAIRE de RÉTROVISEURS [Noirs]

Gauche [Conducteur] ajustable,

Droit [Passager] non ajustable

Pour :

- **Fiero** 1984-88
- **Corvette** 1984-96
- **Camaro** 1982-92
- **Firebird** 1982-92
- **El Camino** 1986-87
- **Monte Carlo** 1981-88



U45

PANNEAUX de FLANCS LATÉRAUX de CARROSSERIE en ENDURAFLEX :

- Une PAIRE de couleur [**Or**]
- Une PAIRE de couleur [**Claret**]
- Une PAIRE de couleur [Noir]

Avec UNE PAIRE [seulement] de bandes inférieures de finition grises.

Gauche, Droite.



U46

Ensemble de BANDES MÉDIANES de FINITION de CARROSSERIE de couleur [Or**], gauche / droite / avant / arrière, complet avec marqueurs / réflecteurs d'ailes avant [**ambre**] / arrière [**rouge**]**



U47A

PANNEAUX d'EFFET DE SOL [bas de caisse / « Rocker Panels »] en ENDURAFLEX [Argent**] :**

- 2 [Côté droit]
- 1 [Côté gauche]



U47B



U47C



**PHOTOS RELATIVES AUX ITEMS DE
LISTE DE PIÈCES **USAGÉES** DE FIERO
et **CERTAINES REMISES À NEUF*** (Suite)**

PIÈCES EXTÉRIEURES

U48

PAIRE de PLAQUES avec mot « FIERO – Fisher Body » pour seuil de portière, i.e. dessus des PANNEAUX d'EFFET DE SOL



U49

PAIRE de PANNEAUX TRIANGULAIRES LATÉRAUX, de finition, à la base du pare-brise / haut avant de portières.



U50

2 x BRANCHIES [Grilles] de PRISE D'AIR du filtre à air pour panneau de carrosserie latéral gauche arrière.



U51

Ensemble PORTIÈRE / CHAMBRE / MANETTE de tuyau de remplissage de réservoir d'essence [Noir]



U52

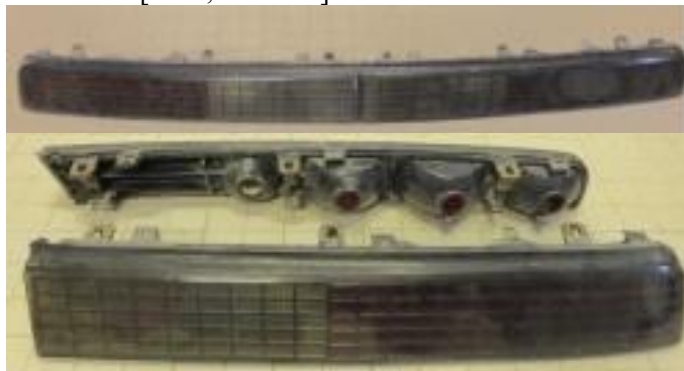
PAIRE de PHARES AVANT [Droit, gauche], 1985 avec moteurs et relais.








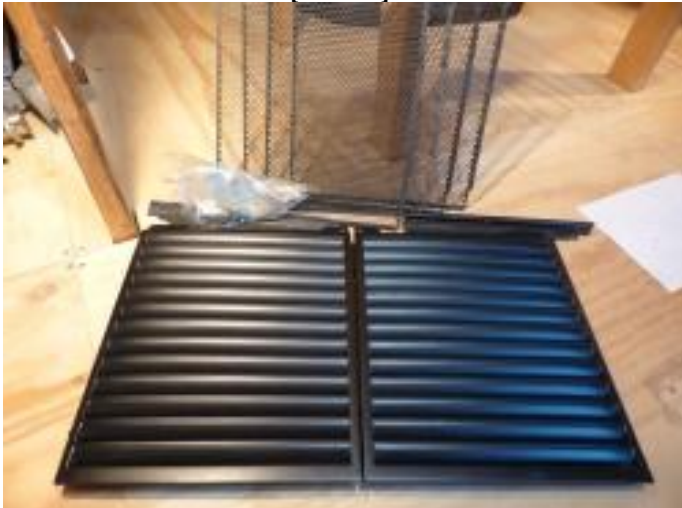
U53

PAIRE de PHARES ARRIÈRE [Tail Lamp] [Droit, gauche]

Fiero 1984 [Base, coupé Sport, SE, Indy Pace Car]
Fiero 1985-86 [Base, coupé Sport, SE, GT]
Fiero 1987 [Base, coupé Sport, SE]
Fiero 1988 [Base, Formula]



PHOTOS RELATIVES AUX ITEMS DE
LISTE DE PIÈCES **USAGÉES** DE FIERO
et **CERTAINES REMISES À NEUF*** (Suite)

PIÈCES EXTÉRIEURES	
<p style="text-align: center;"># U54 TOIT OUVRANT (Vitre en verre trempé)</p>	
	
<p style="text-align: center;"># U55 SUPPORT de RANGEMENT DE TOIT OUVRANT à l'intérieur du coffre avant, sur le haut du mur pare-feu.</p>	<p style="text-align: center;"># U55</p> 
<p style="text-align: center;"># U56 LUNETTE ARRIÈRE [i.e. Vitre] à dégivreur électrique.</p>	
	
<p style="text-align: center;"># U57 BÂTON D'ANTENNE de RADIO [84-88] : NOTE : La base d'un des bâtons est bouchée par le boulon cassé dans la base [devra être enlevé mais récupérable]</p> 	<p style="text-align: center;"># U58 PAIRE de GRILLES de VENTILATION de MOTEUR [Decklid Vents] [85-88 GT], *restaurées [Noires].</p> 

PHOTOS RELATIVES AUX ITEMS DE
LISTE DE PIÈCES **USAGÉES** DE FIERO
et **CERTAINES REMISES À NEUF*** (Suite)

PIÈCES EXTÉRIEURES

U59

PAIRE DE
“NOTCHBACK FULL QUARTER WINDOWS”
[*F-Store 50399 GT = 160\$ US + transport /*
douanes]

NOTE: Le côté gauche de cet ensemble est craqué
MAIS un remplacement (**en paire**) de cette section
intérieure est disponible chez *Fiero Store 50398 GT*



U60

PAIRE de TUYAUX DE VENTILATION pour
ventilateur logé dans le coin de l'aile droite arrière, sous le
tapis du coffre.



PHOTOS RELATIVES AUX ITEMS DE
LISTE DE PIÈCES **USAGÉES** DE FIERO
et **CERTAINES REMISES À NEUF*** (Suite)

PIÈCES INTÉRIEURES

U61

VOLANT Fiero SE 1986/87



U62

**VOLANT Fiero GT 1987 [Noir]
INCLUANT 2 COUVERCLES DE KLAXON
[Note : sans logo]**



PHOTOS RELATIVES AUX ITEMS DE
LISTE DE PIÈCES **USAGÉES** DE FIERO
et **CERTAINES REMISES À NEUF*** (Suite)

PIÈCES INTÉRIEURES

U63

COUVERCLE de FINITION sous le VOLANT



U64

TABLEAU DE BORD, côté CONDUCTEUR Cadrons],
Fiero 1985



U65

FAÇADE de TABLEAU DE BORD,
côté CONDUCTEUR [Cadrons]



U66

FAÇADE de
TABLEAU DE BORD CENTRAL VERTICAL,
[Radio / Contrôle climatique] avec grilles de ventilation.



U67

CONSOLE CENTRALE de bras de vitesse
[5 manuelles] avec portières de cendriers et gaine
[« Boot »] en cuir gris, de bras de vitesse.



PHOTOS RELATIVES AUX ITEMS DE
LISTE DE PIÈCES **USAGÉES** DE FIERO
et **CERTAINES REMISES À NEUF*** (Suite)

PIÈCES INTÉRIEURES

U68

**PANNEAU de CONTÔLE CENTRALE avec
BOUTONS DE VITRES ÉLECTRIQUES.**



U69

**COUVERCLE d'ALLUME CIGUARETTE / PRISE
de diagnostic, avec boulons Torx.**



U70

**PAIRE DE VENTILATIONS LATÉRALES
TABLEAU DE BORD
[« DASH CORNER VENT »].**



U71

**COFFRE à GANTS / RANGEMENT CENTRAL,
entre les sièges baquets sur le mur arrière,
avec cordon et loquet**



PHOTOS RELATIVES AUX ITEMS DE
LISTE DE PIÈCES **USAGÉES** DE FIERO
et **CERTAINES REMISES À NEUF*** (Suite)

PIÈCES INTÉRIEURES

U72

MODULE de COMMANDE
de VENTILATION / CHAUFFAGE [sans A/C]



U73

MODULE de COMMANDE
de VENTILATION / CHAUFFAGE / A/C



U74

ENSEMBLE DE CÂBLES DE COMMANDE VENTILATION



PHOTOS RELATIVES AUX ITEMS DE
LISTE DE PIÈCES **USAGÉES** DE FIERO
et **CERTAINES REMISES À NEUF*** (Suite)

PIÈCES INTÉRIEURES

U75
2 x RADIOS AC DELCO



U75

NOTE : Une radio avec filerie pour branchement des 2 haut-parleurs de 3 pouces de sièges baquets de Fiero 1984-1985.



U76
PAIRE DE HAUT-PARLEURS DELCO 10 ohms,
pour dessus du tableau de bord [Gauche, Droite]



PHOTOS RELATIVES AUX ITEMS DE
LISTE DE PIÈCES **USAGÉES** DE FIERO
et **CERTAINES REMISES À NEUF*** (Suite)

PIÈCES INTÉRIEURES

U77

***PAIRE DE PARE-SOLEIL** remis à neuf



U78

***PAIRE DE POCHETTE DE PORTIÈRES**
remises à neuf en cuir



U79

***POCHETTE
DE CARTES DE TABLEAU DE BORD**
[comme neuve]



U80

PAIRE de PANNEAU de PORTIÈRE [en GRIS]
Note : le panneau gauche [conducteur] sans tapis.



U81

PAIRE d'APPUIE-BRAS [en GRIS]
AVEC VIS DE MONTAGE



**PHOTOS RELATIVES AUX ITEMS DE
LISTE DE PIÈCES **USAGÉES** DE FIERO
et **CERTAINES REMISES À NEUF*** (Suite)**

PIÈCES INTÉRIEURES

U82

**PAIRE de MOULURES LATÉRALES
d'HABITACLE BASSES :**

[gauche (conducteur) ouverture frein d'urgence, droite (passager)]



U83

**PAIRE de MOULURES LATÉRALES
d'HABITACLE, de PARE-BRISE**

[i.e. « A PILLAR », devant / dessus de portières]
[gauche (conducteur), droite (passager)]



U84

**PAIRE de MOULURES LATÉRALES
d'HABITACLE, de FLANS ARRIÈRE**

[de base des ceintures de sécurité au plafond]
[gauche (conducteur), droite (passager)]



U85

**PAIRE de bandes de FINITION, pour contour de
l'OUVERTURE de TOIT OUVRANT**

[Gris pâle, gris foncé]



U86

LEVIER de FREIN d'URGENCE



U87

CRIC



PHOTOS RELATIVES AUX ITEMS DE
LISTE DE PIÈCES **USAGÉES** DE FIERO
et **CERTAINES REMISES À NEUF*** (Suite)

PIÈCES INTÉRIEURES

U88
PAIRE de SIÈGES BAQUETS, 1987
[en matériel GRIS]



U89
LOQUET de TOIT OUVRANT



U90
PAIRE de GRILLES LATÉRALES de COFFRE DE
RANGEMENT VERTICAL, de CONSOLE CENTRALE



U91
PAIRE DE CEINTURES DE SÉCURITÉ
[CLARET]



U92
PAIRE D'ACTUATEURS DE BARRURES DE PORTIÈRES

